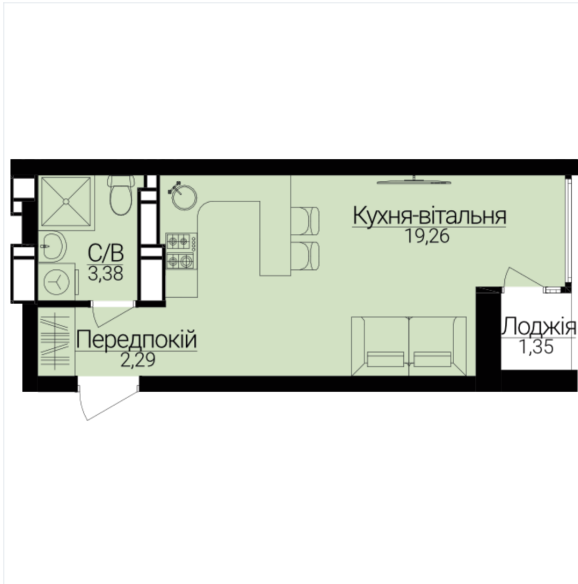


ОДНОКІМНАТНІ АПАРТАМЕНТИ С-3/М



Розташування на поверсі



Розташування на генплані



ЧЕРГА

1

БУДИНОК

3

СЕКЦІЯ

1

ПОВЕРХ

7

ХАРАКТЕРИСТИКИ

Кімнат	1
Рівнів	1
Загальна площа	25,6
Житлова площа	19,26

ПЛАНУВАННЯ

Передпокій	2,29
Санвузол	3,38
Кухня-вітальня	19,26
Лоджія	1,35